

Fluggelände

Sieseler Alm / Plettenberg



A-Lizenz



B-Lizenz



Passagierflug



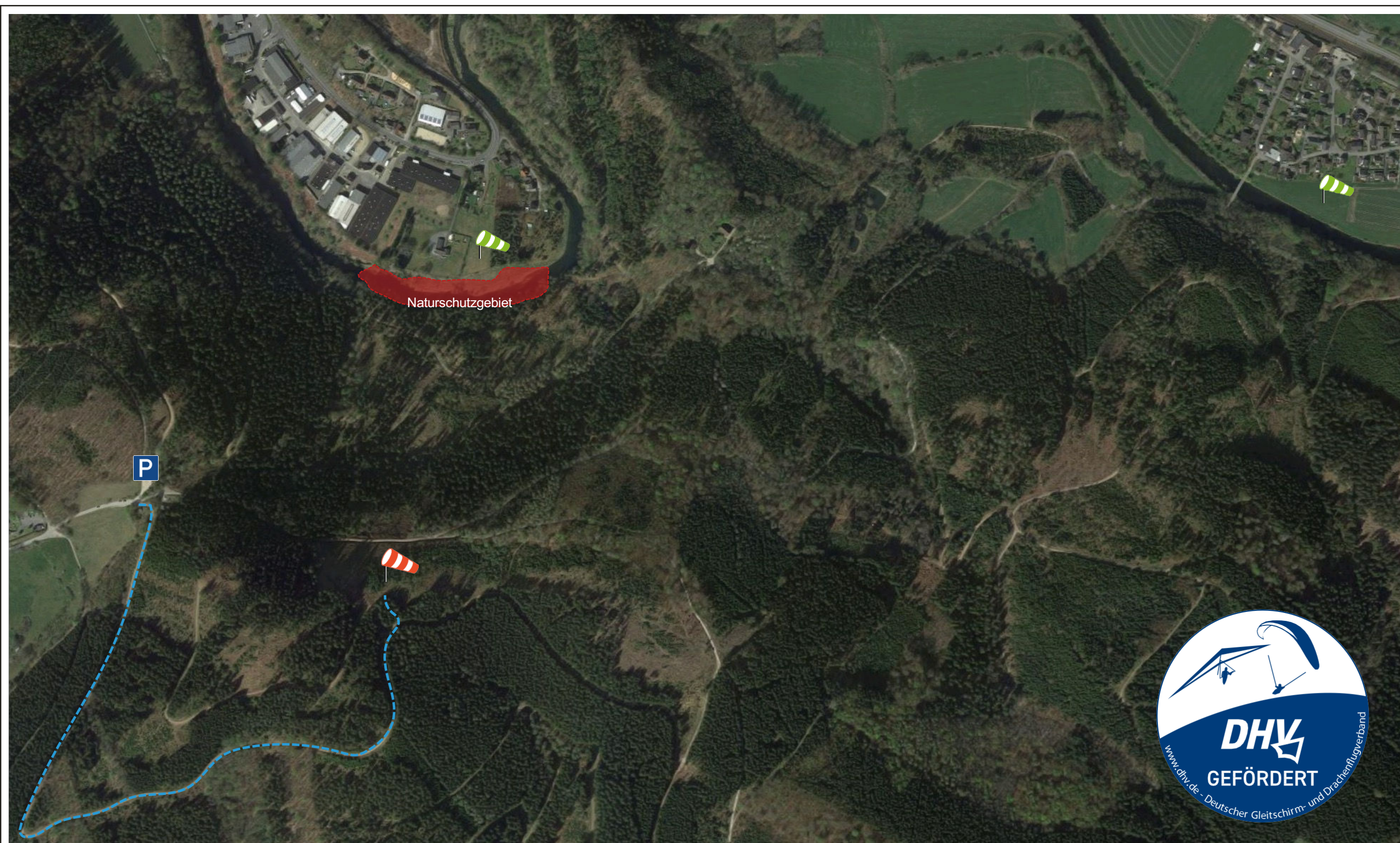
Ausbildung
bis 10 Höhenflüge



Ausbildung
ab 10 Höhenflüge



Flugauftrag
Höhenflugausweis



Startrichtung: N-NO

Kleiner, steiler Startplatz.
Nur bei ausreichendem Vorwind starten.
Gegenanflug über der Fabrik nahe der
Bundesstraße beginnen. Vor dem Fluss zum
Queranflug eindrehen. Abstand zum Fluss halten!
Naturschutzgebiet! Vorsicht vor drehenden Winden.



Quickbriefing

Parken:

Parkt bitte am Wanderparkplatz „Sehnsuchtsbirke“
Der Startplatz ist nur zu Fuß erreichbar.

Flugbetrieb:

Vereinsmitglieder und Gastpiloten informieren sich im Fair Fly über evtl. Beschränkungen und melden sich vor dem Start bitte dort an: <https://fair-fly.de>.
Gastpiloten können darüber bezahlen.



Es gelten die Regeln für verantwortliches Verhalten am Boden und in der Luft.




Notruf:
112



Geländehalter / Geländebeauftragter / Beauftragter Luftaufsicht:

AEROCLUB Altena-Hegenscheid e.V.
In der Aue 26 ▪ 58640 Iserlohn
<https://air-hegenscheid.de>



Start- und Landeplatz bitte sauber halten. 
Bitte komplett startfertig machen und erst dann Schirm auslegen.
Danke und guten Flug!